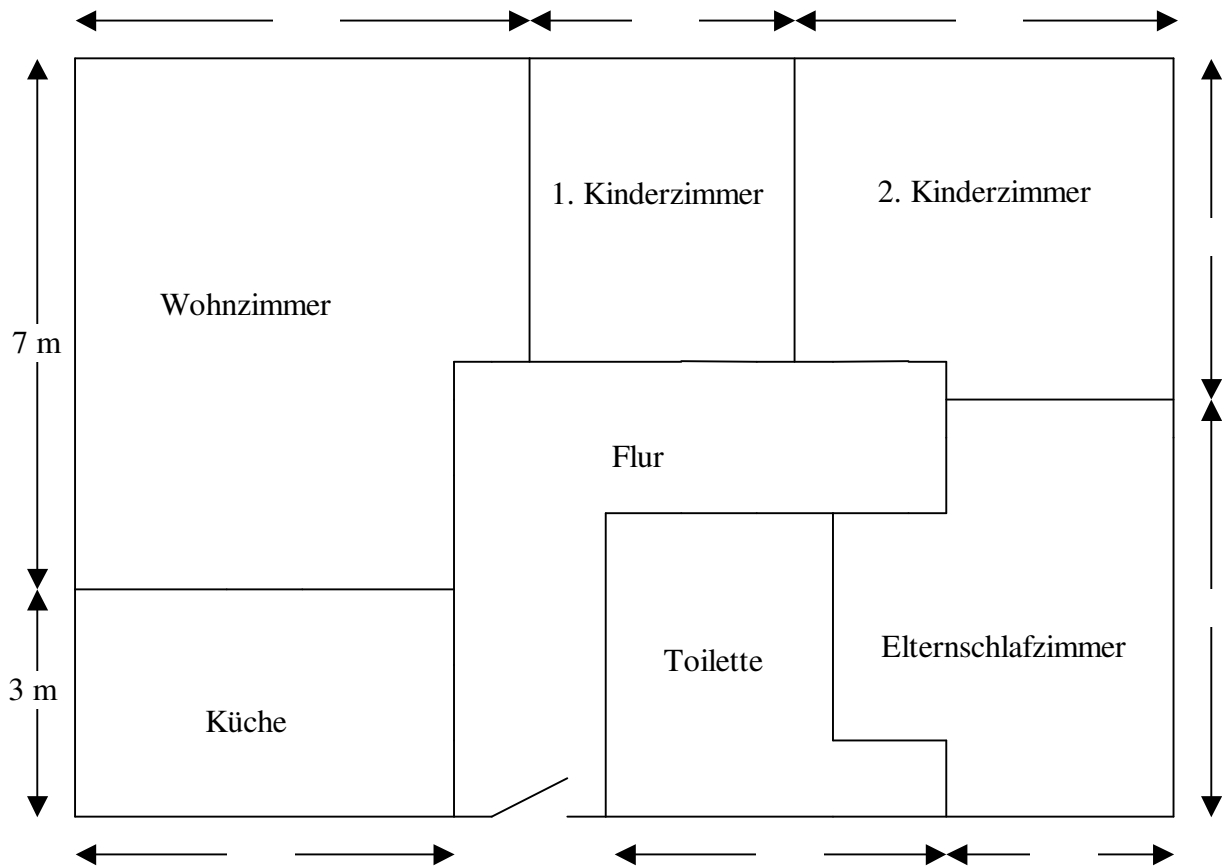


ARBEITSBLATT ZU FLÄCHENINHALTEN

Herr Greiwe soll eine Wohnung renovieren. Um den Aufwand besser abschätzen zu können, bekommt er vom Wohnungseigentümer einen Grundriss der Wohnung. Dabei entspricht ein Zentimeter in der Skizze einem Meter in Wirklichkeit.



- Trage in der Skizze die fehlenden Längen mit Bleistift ein.
- Bei manchen Innenwänden ist eine Längenbezeichnung auch sinnvoll. Trage auch diese in die Skizze ein.
- Die Toilette soll gefliest werden. Herr Greiwe berechnet pro m^2 40,- €. Wie teuer wird die Renovierung der Toilette?
- Jede Fliese ist 50 cm breit und 50 cm lang. Wie viele Fliesen werden für die Renovierung der Toilette benötigt?
- Die beiden Kinderzimmer soll Herr Greiwe mit Teppich ausgelegen. Wie viel m^2 Teppich benötigt er dafür insgesamt?
- Auch das Elternschlafzimmer soll mit Teppich ausgelegt werden, allerdings soll der Teppich nicht gestückelt werden. Deshalb kauft Herr Greiwe ein 5,5 m langes und 4,5 m breites Stück Teppich. Wie viel m^2 muss er dann allerdings ausschneiden, damit der Teppich genau in das Zimmer passt?
- Zum Schluss soll Herr Greiwe noch im Wohnzimmer eine Fußbodenleiste anbringen. Das Wohnzimmer hat eine 1 m breite Tür zum Flur und eine 80 cm breite Tür in die Küche. Wie viel Meter wird er dabei verarbeiten?

